

ANATOLIA



TÜP BEBEK VE KADIN SAĞLIĞI MERKEZİ



## SÜREKLİ EMBRİYO İZLEME SİSTEMİ

Embriyolarınızın her anını  
takip etmek ister misiniz?

[www.anatoliatupbebek.com.tr](http://www.anatoliatupbebek.com.tr)  
[www.anatoliaivf.com](http://www.anatoliaivf.com)

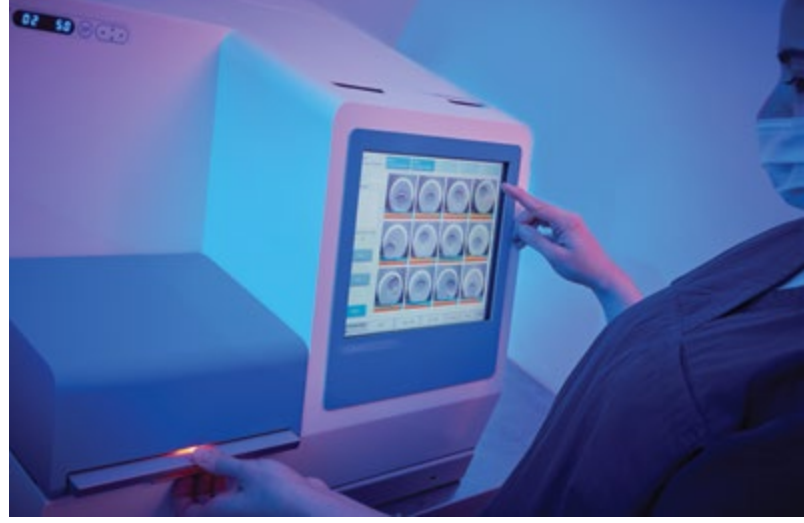


*Kurumumuzun, ISO-9001/2015  
uluslararası hizmet kalite standardı  
belgesi bulunmaktadır.*

## SÜREKLİ EMBRİYO İZLEME SİSTEMİ İLE EMBRİYOLARINIZ ARTIK DAHA YAKINDAN TAKİP EDİLİYOR

Embriyolar mikroenjeksiyon işleminden sonra inkübatör denilen özel cihazlara kaldırılmakta ve evrensel kabul edilen belli zaman noktalarında dışarı çıkartılarak, mikroskop altında, bazı şekilsel kriterlere göre kalite açısından değerlendirilmektedir.

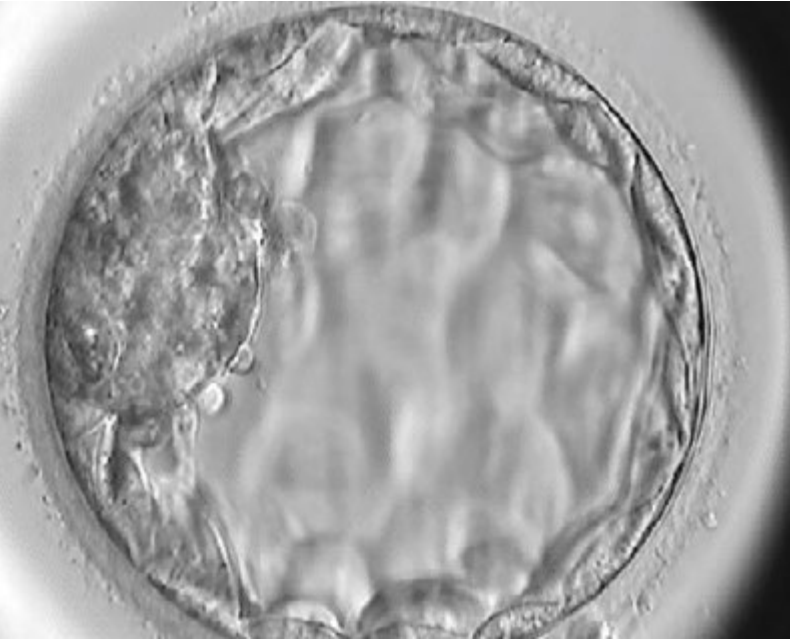
En son teknoloji ile üretilen bir inkübatör çeşidi olan sürekli embriyo izleme sistemi sayesinde, cihaz içinde bulunan özel kameralar ile, embriyolara zarar veremeyecek şekilde 20 dakikada bir görüntüleme yapılmakta ve bu görüntüler bilgisayar ekranında izlenebilmektedir. Böylece süreklilik arz edecek şekilde, embriyonun bölünme, bölünme seyrinin takibi ve bölünme anormalliği olan embriyoların tespiti ile tutunma ihtimali en yüksek olabilecek doğru embriyonun seçimi mümkün olabilmektedir.



### *Sürekli embriyo izleme sistemi kullanımının avantajları;*

- Embriyolar günlük değerlendirme için inkübatör dışına çıkartılmadıkları için, inkübatör dışına çıkarmaya ve dış koşullara bağlı olabilecek strese maruz kalmamaktadırlar.
- Bazı embriyo bölünme şekillerinde maalesef embriyoların transfer sonrasında tutunma imkanları çok düşük olabilmektedir. Örneğin, embriyo 1 hücreden 3 hücreye veya 2 hücreden 5 hücreye direkt bölünürse buna direkt bölünme denmekte ve bu embriyoların tutunma yeteneği çok az olabilmektedir. Bu bölünme anormalliğini günde 1 kez yapılan klasik değerlendirme ile tespit etmek mümkün olamamaktadır. Bu sayede, tutunma ihtimali düşük olan yani seçilmemesi gereken (deselection) embriyoların saptanması olası olmaktadır.
- Embriyoların tüm gelişim aşamaları yakından takip edilebilmektedir.
- Embriyo seçiminde kullanılan ilave parametreler sayesinde daha doğru, yani tutunma ihtimali en yüksek embriyonun seçimine olanak sağlaması olarak sayılabilir.

Biz de merkezimizde, seçilmiş olgularda, sürekli embriyo izleme sistemlerini kullanarak, sizlere en iyi hizmeti verebilmeyi amaçlamaktayız.





*Haritaya kolay ulaşım için  
lütfen okutunuz.*

ANATOLIA

TÜP BEBEK VE KADIN SAĞLIĞI MERKEZİ

Cinnah Cd. No.54 06690 Çankaya Ankara  
T +90 312 442 56 56 F +90 312 442 46 78  
info@anatoliatupbebek.com.tr  
www.anatoliatupbebek.com.tr  
www.anatoliaivf.com